

FORUM ITALIANO CALCE *NEWS*

Scopri il mondo della calce in architettura e nel restauro insieme a noi



Newsletter dell'Associazione Forum Italiano Calce - www.forumcalce.it - info@forumcalce.it

Programma di Scambio Campioni di Malte Antiche e da Restauro (anno 2008)

Il Programma di Scambio Campioni di Malte Storiche a da Restauro prende via dal Workshop **'Analisi di laboratorio su malte storiche a base di calce : problematiche di studio e interpretazione dei risultati'** organizzato il 23/11/2007 dal Forum Italiano Calce e ha l'obbiettivo di favorire lo scambio di informazioni e di conoscenze (in forma libera, non concorrenziale e volendo anonima) tra tutti coloro che si occupano concretamente di analisi scientifiche di malte storiche e da restauro.

DESCRIZIONE DEL PROGRAMMA

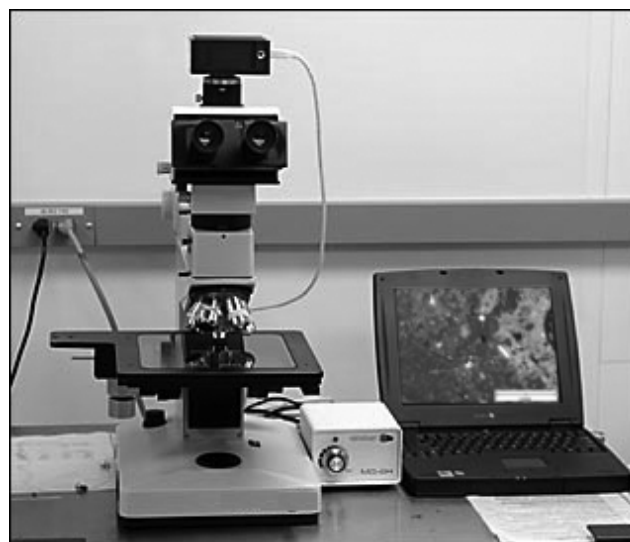
Per l'anno 2008, il programma si concentrerà sullo studio mineralogico-petrografico di malte di calce attraverso la microscopia ottica in sezione sottile.

Partecipare al programma è molto semplice!

Ai partecipanti al programma verranno inviate tre sezioni sottili di malte, di origine, composizione e provenienza anonima.

In seguito, ogni partecipante dovrà eseguire, sui tre campioni, indagini mineralogico-petrografiche in sezione sottile, e riportare i risultati su un'apposita scheda, distribuita assieme ai campioni.

Entro 4 mesi dalla consegna dei campioni, le schede dei risultati compilate dovranno essere rispedito al Coordinatore.



A distanza di tre mesi, a ciascun partecipante, verrà inviato un report finale, comprensivo dei risultati ottenuti dagli altri membri del gruppo (i nomi dei partecipanti saranno resi noti ma non verrà identificato il compilatore della scheda). Attenzione il report finale verrà inviato esclusivamente ai partecipanti che avranno compilato e rispedito le schede.

Dopo un anno si procederà all'invio di un nuovo set campioni.

Per entrare nel programma è sufficiente essere iscritti al Forum Italiano Calce, fare richiesta di partecipazione compilando il modulo allegato, versare un contributo per le spese postali relative all'invio dei campioni.

Aderire al Programma richiede poco tempo, una spesa contenuta e offre una concreta possibilità di scambio di informazioni e di crescita per i partecipanti, con il solo vincolo del rispetto dei tempi e della modalità di trascrizioni dei risultati.

Per ridurre al minimo la possibilità di avere differenze tra i campioni, chi lo richiede potrà prendere visione della Sezione Sottile di Riferimento per ciascun campione, che verrà fatta circolare tra i partecipanti, con l'obbligo di trattenerla al massimo 15 giorni e poi spedirla a collega successivo. I partecipanti potranno entrare in contatto tra loro attraverso, scambiarsi domande e opinioni, attraverso una mailinglist.

TEMPISTICA

1) Iscrizioni

Le iscrizioni al programma sono aperte fino al 29 febbraio 2008. Gli interessati entro tale data dovranno fare pervenire, via Fax, il modulo di Iscrizione al Programma (allegato), debitamente compilato, e la ricevuta del bollettino postale di pagamento della quota di iscrizione (Euro 30) che copre le spese di esecuzione di tre sezioni sottili e di spedizione delle stesse.

2) Invio campioni

Entro il 15 marzo 2008, ciascun partecipante riceverà, via posta, n. 3 sezioni sottili, di dimensioni standard (29x49 mm o 26x45 mm) dei campioni da esaminare, riportanti una sigla identificativa del campione e della singola sezione. Via mail, in formato word, riceverà altresì un modello di scheda tipo da adottare per la descrizione delle sezioni sottili.

3) Esame dei campioni

Tra il 15 marzo 2008 e il 15 luglio 2008, ciascun partecipante è chiamato a osservare, descrivere e fotografare le sezioni sottili, e a riportare i risultati delle esami mineralogico-petrografici condotti su la scheda appositamente predisposta.

4) Consegna delle schede

Entro e non oltre il 15 luglio 2008, le schede dovranno essere spedite al Forum Italiano Calce, in forma di file (documenti .doc o .pdf).

5) Invio del Report Finale

Il report finale, consistente in un documento dove saranno contenuti e confrontati gli esiti di tutte le osservazioni fatte da ogni partecipante, un book fotografico e commenti sull'omogeneità o meno dei risultati, ed altro ancora, sarà inviato entro il 15 settembre 2008.

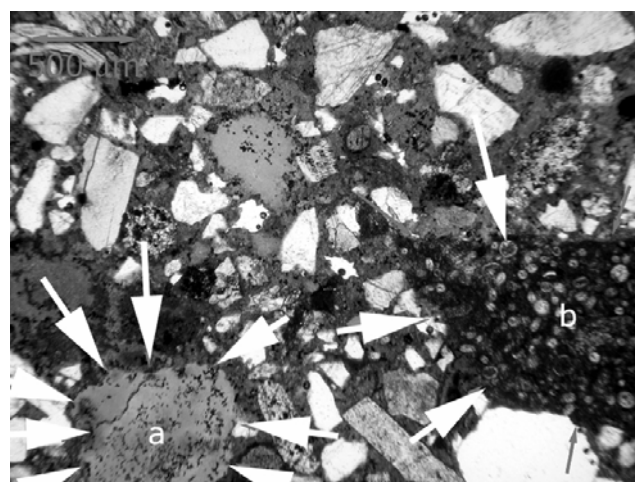
6) Workshop

In autunno 2008, verrà organizzato un incontro tra i partecipanti con la presentazione al pubblico dei risultati del Programma.

INFORMAZIONI

Coordinatore del Programma è stato designato il **Dott. Roberto Bugini** del CNR-ICVBC, Milano.

Per ulteriori informazioni e comunicazioni in merito al programma utilizzare esclusivamente l'indirizzo di posta elettronica **info@forumcalce.it**



FORUM ITALIANO CALCE *NEWS*

Scopri il mondo della calce in architettura e nel restauro insieme a noi



Newsletter dell'Associazione Forum Italiano Calce - www.forumcalce.it – info@forumcalce.it

Programma di Scambio Campioni di Malte Antiche e da Restauro

Riepilogo della tempistica

	Data	Azione
1	Dal 15/1/08 al 29/2/2008	Iscrizioni al Programma
2	Dal 15/3/2008	Spedizione dei Campioni da parte del Forum
3	Dal 15/3/2008 al 15/7/2008	Esame delle sezioni sottili e compilazione delle Schede Risultati
4	Entro il 15/7/2008	Restituzione delle Schede Risultati
5	15/9/2008	Pubblicazione del Report Finale
6	Autunno 2008	Incontro tra i partecipanti e presentazione al pubblico dei risultati del Programma

SCHEMA DI ISCRIZIONE PROGRAMMA DI SCAMBIO CAMPIONI DI MALTE ANTICHE E DA RESTAURO

Compilare la pagina in stampatello e inviare, unitamente a copia del versamento della quota di partecipazione, alla segreteria del Forum Italiano Calce - Fax 051.364309

PARTECIPANTE

Nome e Cognome.....

Indirizzo.....

.....

E-mail.....

Tel..... Fax

Socio del Forum Italiano Calce. Indicare in codice

Non ancora socio del Forum Italiano Calce

Chiede

di partecipare al programma di Scambio Campioni di Malte Antiche e da Restauro, contribuendo con Euro 30 (trenta) alle spese di preparazione e spedizione dei campioni.

Allega

Copia versamento su Conto Corrente Postale n. 84048909 intestato a 'Associazione Forum Italiano Calce' (effettuabile tramite bollettino postale in tutti gli uffici postali).

Copia bonifico bancario su Conto Corrente IT 38 X 07601 02400 000084048909 (coordinate IBAM) intestato a 'Associazione Forum Italiano Calce' (effettuabile in tutti gli istituti bancari)

Nota informativa e dichiarazione di consenso (Legge 31 dicembre 1996 n. 675) L'Associazione tratterà i dati inseriti nel presente modulo per l'aggiornamento del Libro Soci e per tutti i processi necessari al corretto andamento della gestione dell'Associazione. In qualsiasi momento, potrà chiedere la modifica, la correzione o la cancellazione dei dati scrivendo una e-mail a info@forumcalce.it.

Dichiara

di avere preso visione dell'informativa ex articolo 13 del D.Lgs 196/2003 e consente al trattamento dei dati sopraesposti per essere informato delle iniziative dell'Associazione Forum Italiano Calce.

Consento Non consento

Luogo e data

Firma leggibile

.....

.....

PARTE RISERVATA ALL'ASSOCIAZIONE

Codice Partecipante.....
